

pvisio

Les tendances RH... un monde à découvrir!

Le 2 mai 2018

Présenté par: Geneviève Lord, CRHA
Directrice, services conseils RH
Pvisio

Micheline Maillet, CRHA
Vice-présidente, services conseils RH
Pvisio

ORDRE DU JOUR

1. Qu'est-ce qui amène ces nouvelles tendances?
2. Quelles sont les attentes des employés?
3. Quels sont les impacts sur les pratiques RH?
4. Que faire pour intégrer ces changements dans votre organisation?





**QU'EST-CE QUI DÉTERMINE
LES TENDANCES?**

LES VALEURS CHANGENT...

Si vous êtes nés de...	Vous êtes de la génération...
1927 à 1945	Tranquille
1946 à 1964	Baby-Boomers
1965 à 1979	Génération X
1980 à 1995	Génération Y (Milléniaux)
1995 à ...	Génération Z (iGen)

MILLÉNAUX

Qu'est-ce qui est important
pour eux?



FAMILLE

Passer du temps ensemble



S'IMPLIQUER

Au delà de son rôle



FAIRE UNE DIFFÉRENCE

Au travail et dans la communauté



ÊTRE RECONNU

Les succès sont publiques



TRAVAIL D'ÉQUIPE

Dans une hiérarchie horizontale



DIVERSITÉ

Ouvert au multiculturalisme



LE CHANGEMENT

Progression rapide



TECHNOLOGIE

Quête d'efficacité et de nouveauté

iGeneration
Qu'est-ce qui est important
pour eux?



L'ÉDUCATION

Nécessaire pour avoir une
carrière prospère



ÊTRE UNIQUE

Préfèrent l'authenticité à
la perfection



INDÉPENDANCE

Entrepreneurs, aiment travailler de la
maison, l'auto-apprentissage



RAPIDITÉ

Besoins comblés sur demande,
attentes élevées



MULTI TÂCHE

Durée d'attention plus courte



AVOIR UN IMPACT

Sur le futur de l'organisation et de
la communauté



MONDIALISATION

Une pensée et interactions plus
globales

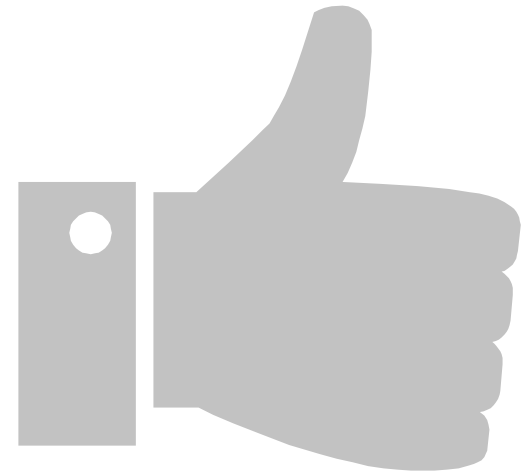


CONNECTÉ

Technologie abordable et
accessible

ATTENTES ENVERS LEURS EMPLOYEURS

- Responsabilité sociale
- Un travail valorisant
- Pouvoir quitter quand le travail est fait
- Une charge de travail raisonnable
- Une voie de progression claire
- Beaucoup de rétroactions
- Un pouvoir d'implication pour apporter des améliorations





**DEUX ÉLÉMENTS PRINCIPAUX
SE DÉGAGENT...**

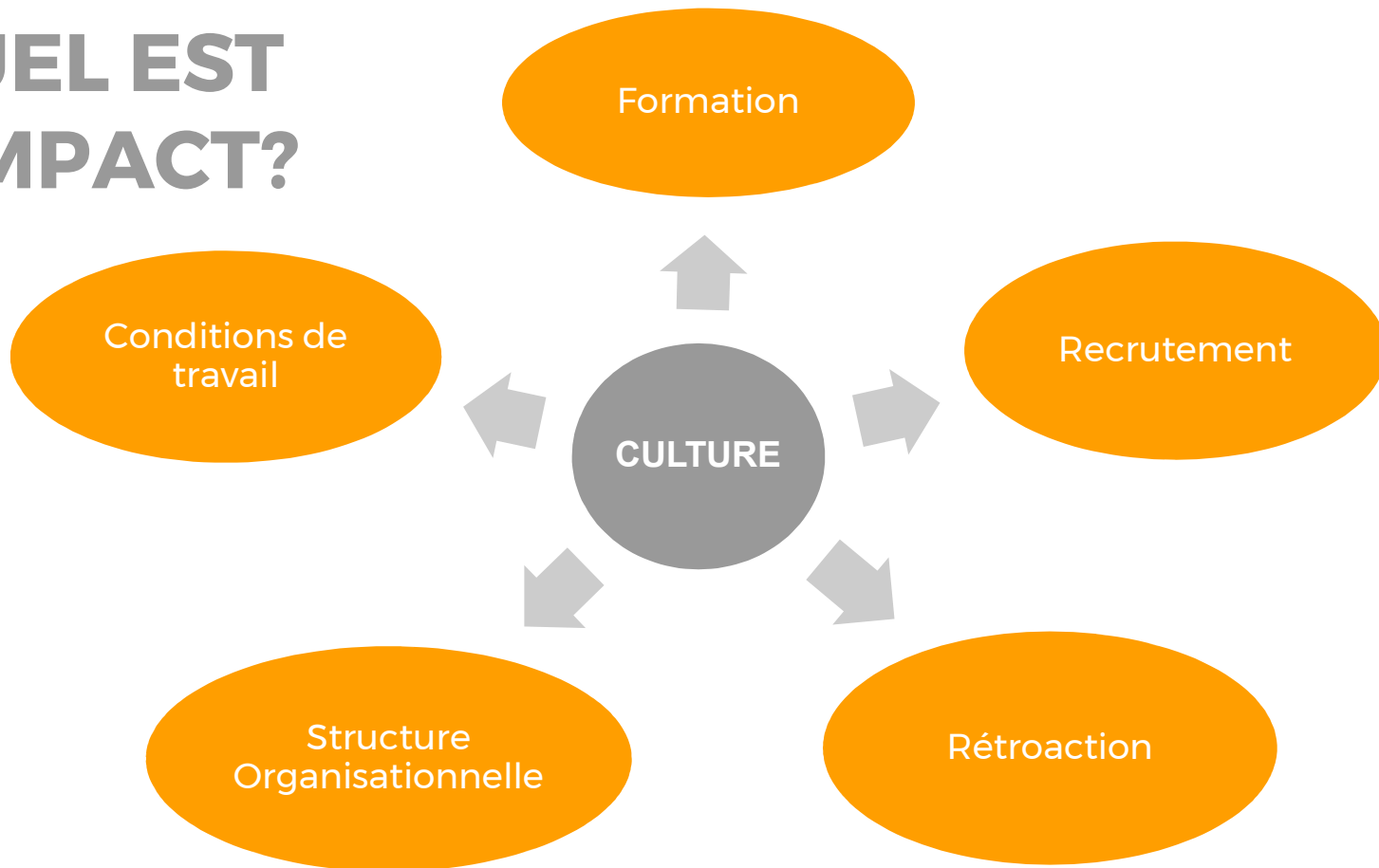
A person in a dark suit and blue tie is holding a tablet. The tablet screen displays a glowing blue and white digital interface with a world map and various data points. The person's right hand is touching the screen, and a bright blue light emanates from the point of contact. The background is dark, and the overall scene is illuminated by the light from the tablet and the digital overlay.

TECHNOLOGIE

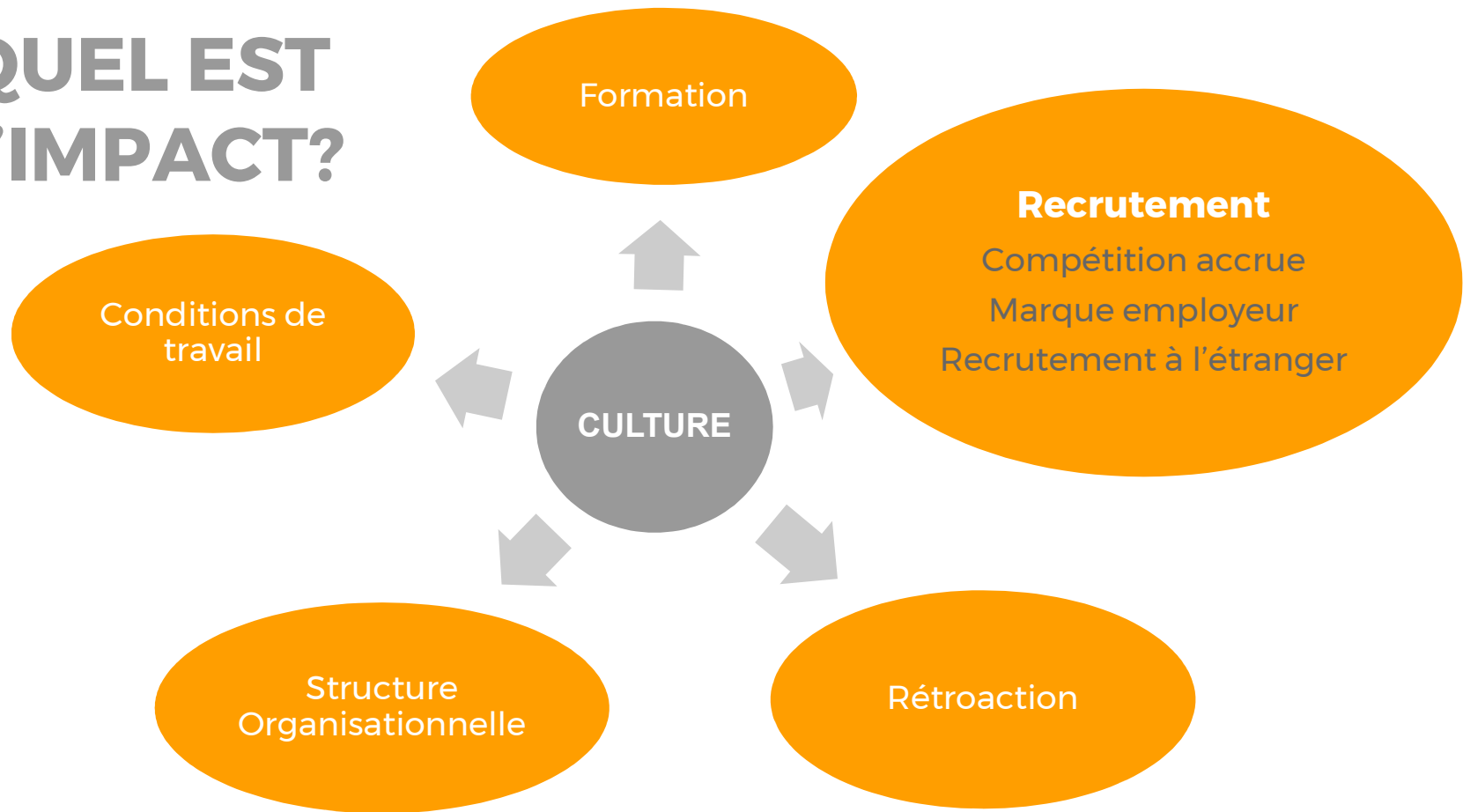
Centré sur l'humain



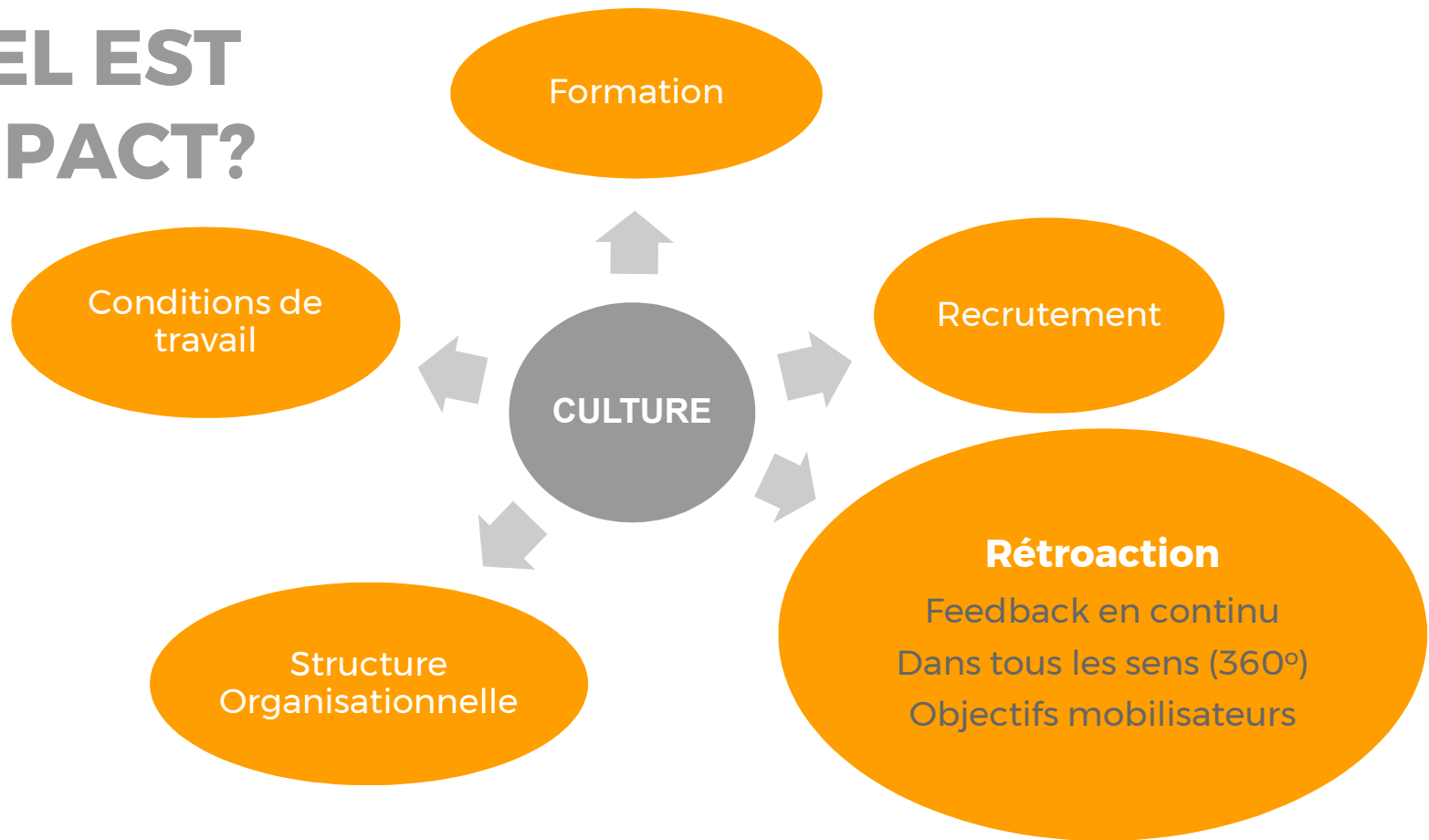
QUEL EST L'IMPACT?



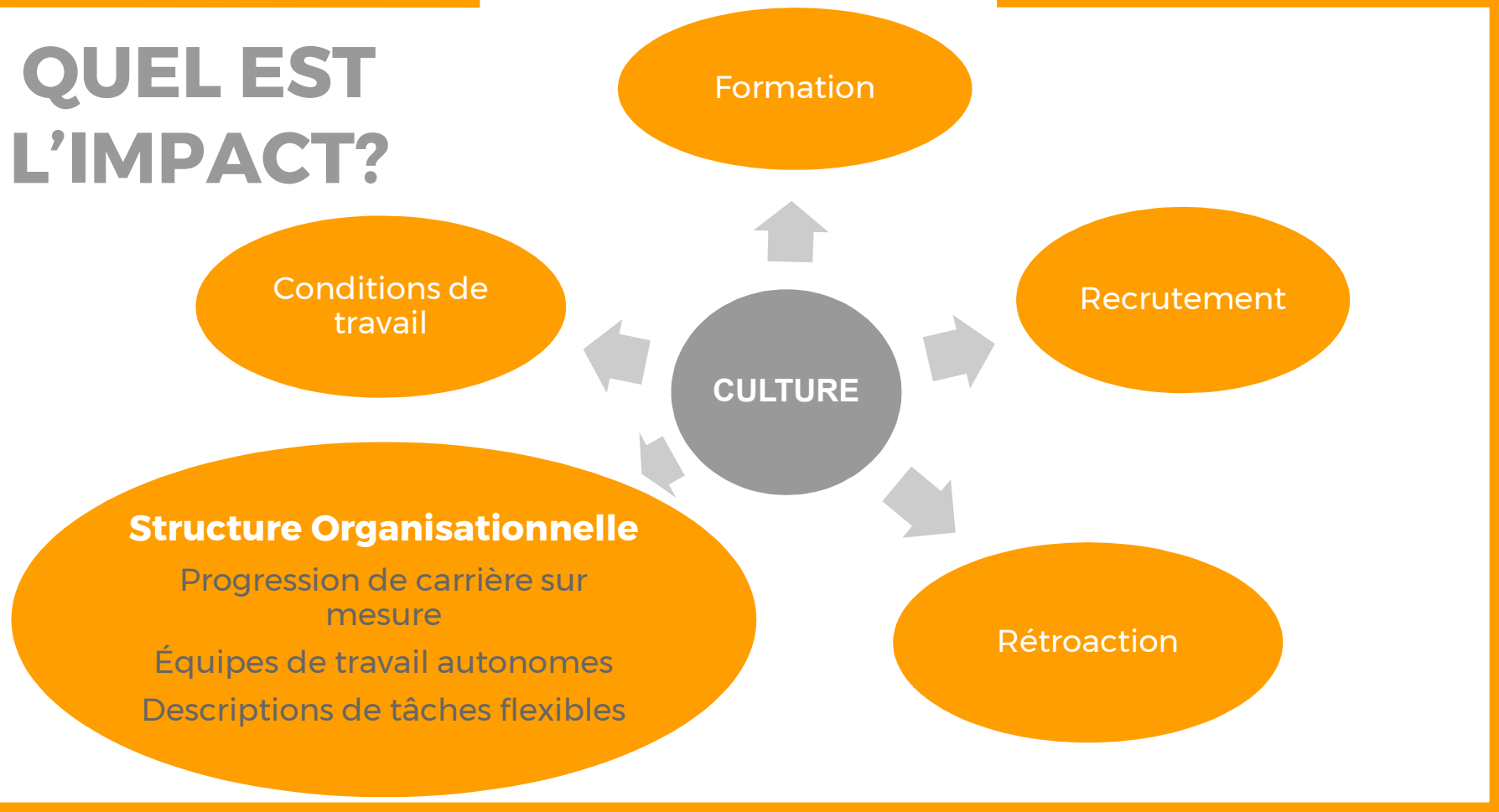
QUEL EST L'IMPACT?



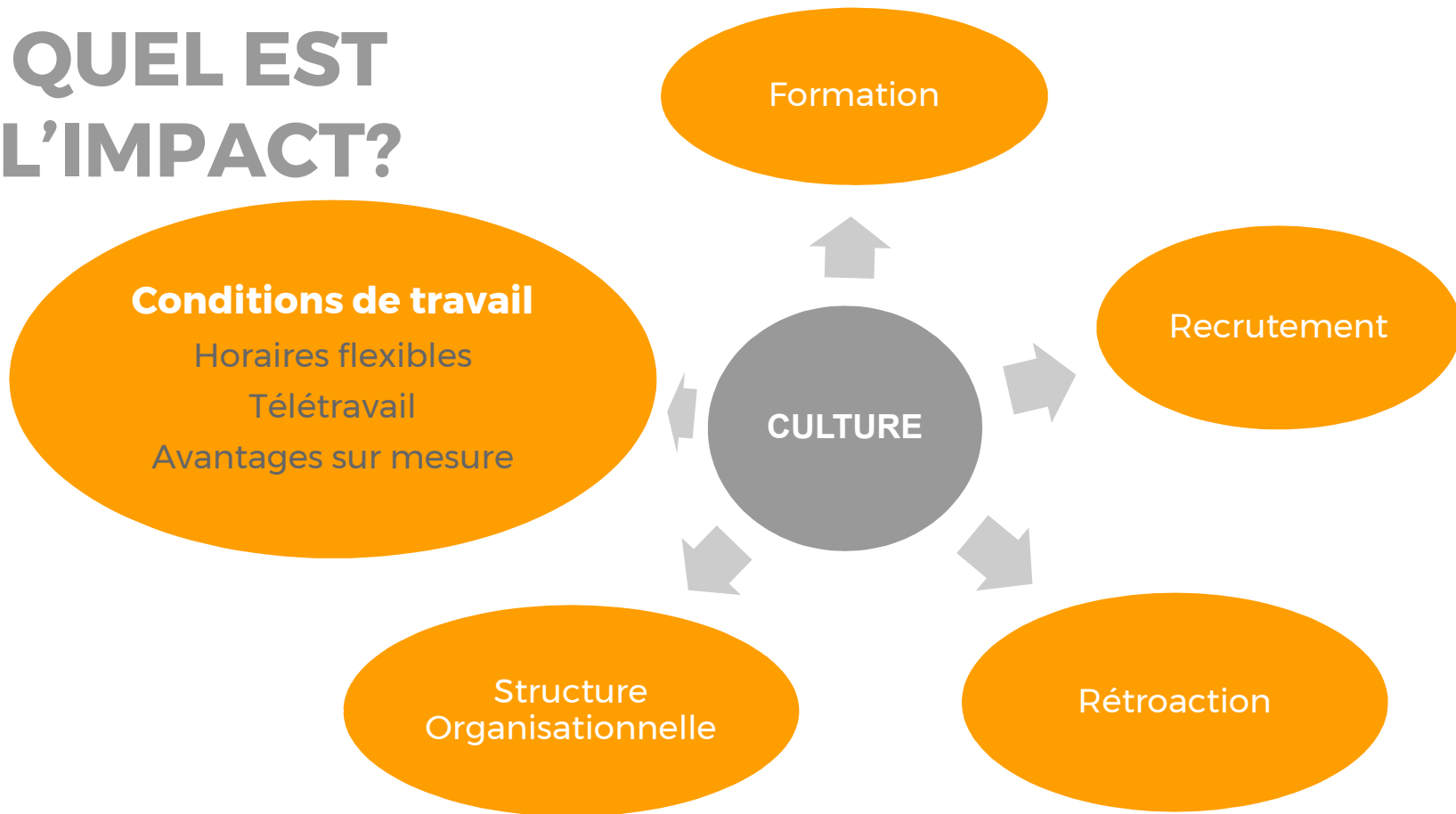
QUEL EST L'IMPACT?



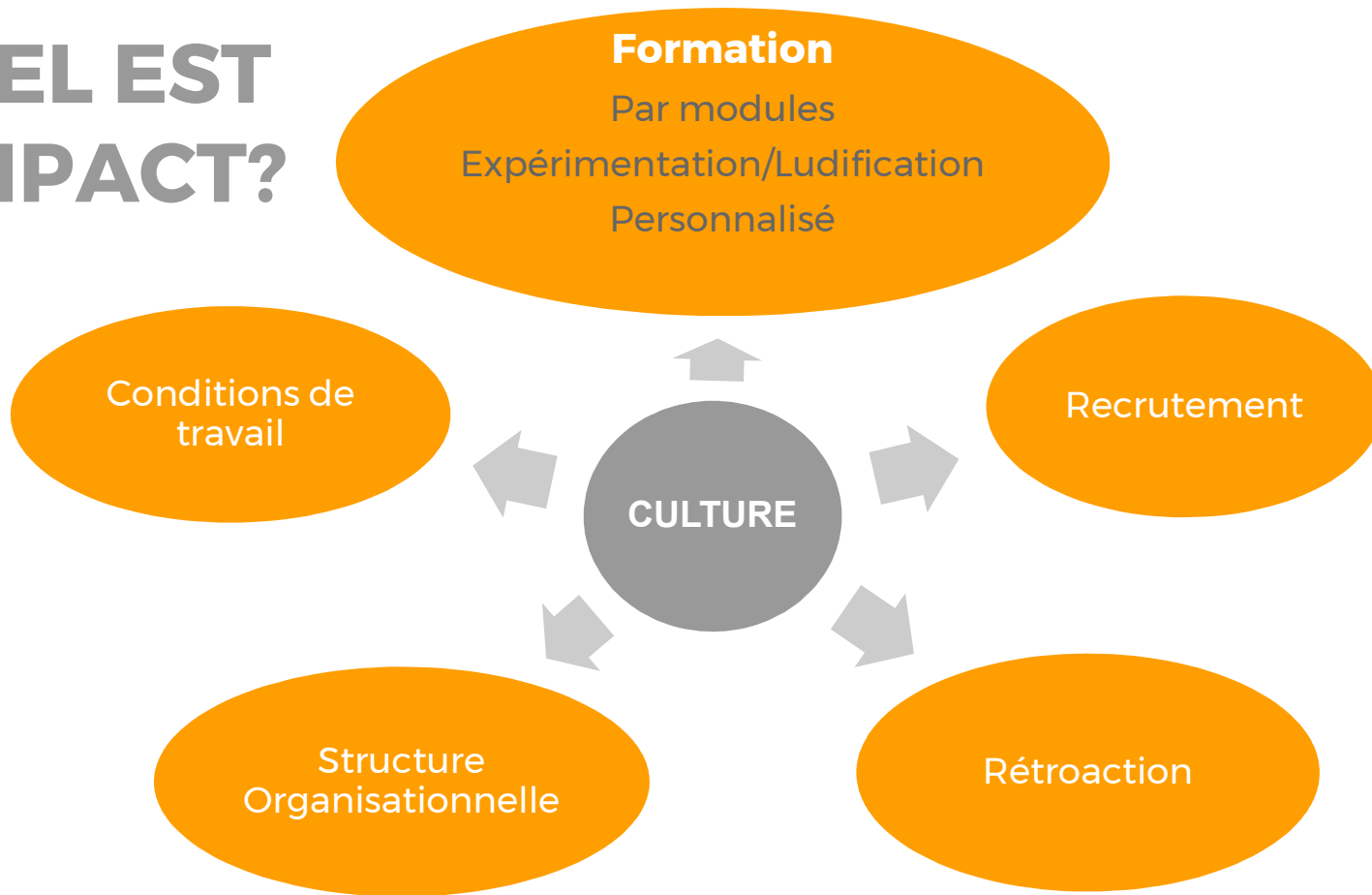
QUEL EST L'IMPACT?



QUEL EST L'IMPACT?



QUEL EST L'IMPACT?





La communication



Transparence
Tout se sait... ou presque



Rapidité
L'information est transmise immédiatement



Fréquence
On communique... en continu



Collaboration
On crée une communauté



Style de Leadership



En lien avec les
valeurs de
l'organisation



Leadership
AGILE et
situationnel



Approche de
coaching



Tâches administratives RH



Intégration de systèmes RH, plus accessibles qu'auparavant



Automatisation des tâches routinières



Plus de temps pour être stratégique

COMMENT INTÉGRER CES NOUVELLES PRATIQUES

- Considérez les valeurs, les objectifs et la mission de l'organisation
- Agissez par priorité – qu'est-ce qui vous aidera le plus?
- Consultez les employés pour connaître leurs besoins
- Communiquez fréquemment et à tous les niveaux





TOUR DE TABLE

Avec quoi repartez-vous?

NOS SERVICES

- ❑ Manuel de politiques
- ❑ Processus et outils RH
- ❑ Développement organisationnel et gestion de la performance
- ❑ Santé et sécurité – gestion de dossiers et prévention
- ❑ Stratégies d'attraction et de rétention du personnel
- ❑ Programmes de rémunération et comparaison au marché
- ❑ Équité salariale et conformité à la Loi du 1% en formation
- ❑ Recrutement de professionnels et de cadres
- ❑ Assistance et/ou impartition de la gestion quotidienne RH